

1

¿Qué ha pasado en las cuencas de los ríos Cauca y San Jorge?



27 de agosto/2021: rompimiento del dique marginal del río Cauca en Caregato (San Jacinto del Cauca).

Febrero - agosto/2022: afectación en las obras de cierre de Caregato por creciente del río Cauca, situación que mantiene activo el ingreso de agua hacia La Mojana.

2

¿Qué ha pasado recientemente (29 al 30 de septiembre)?



Lluvias al final de la tarde y en la jornada nocturna en sectores de los municipios de Guaranda, Majagual, Sucre (Sucre), Magangué, Achí, San Jacinto del Cauca y Nechí.



Descenso en: *i)* el río Cauca entre Nechí y Pinillos, *ii)* el río San Jorge en su cuenca baja, incluyendo el sistema de ciénagas y caños, y *iii)* el Bajo Magdalena entre Magangué y Plato



Reporte comunitario



Inundaciones por ingreso del río Cauca en áreas de drenaje de: *i)* caño San Matías: desde Los Arrastres (Guaranda) hasta Parcelas de Santa Fe (San Benito Abad); *ii)* caño Rabón: desde Gavaldá (Guaranda) hasta La Plaza (San Benito Abad) y *iii)* caño Viloría: desde Cecilia (Ayapel) hasta Cuiva (San Benito Abad).

Inundaciones por muy altos niveles, en: *i)* corredor del río San Jorge desde Ayapel hasta Magangué) *ii)* corredor de los caños Mojana, Pancegüita y sistema cenagoso asociado en los municipios de Sucre y Majagual; y *iii)* zona del Bajo del Magdalena entre El Banco y Plato.

3

¿Qué esperamos (30 de septiembre al 03 de octubre)?



Lluvias en amplios sectores de La Mojana. Durante el fin de semana se prevé lluvias en horas de la noche y madrugada (sábado y domingo respectivamente) principalmente hacia zonas de los municipios de Ayapel, San Marcos, Guaranda, Majagual, Sucre (Sucre), Nechí, Achí, Bajo Nechí y Bajo Cauca y San Jacinto del Cauca. Del resto prevalecerá la condición seca.

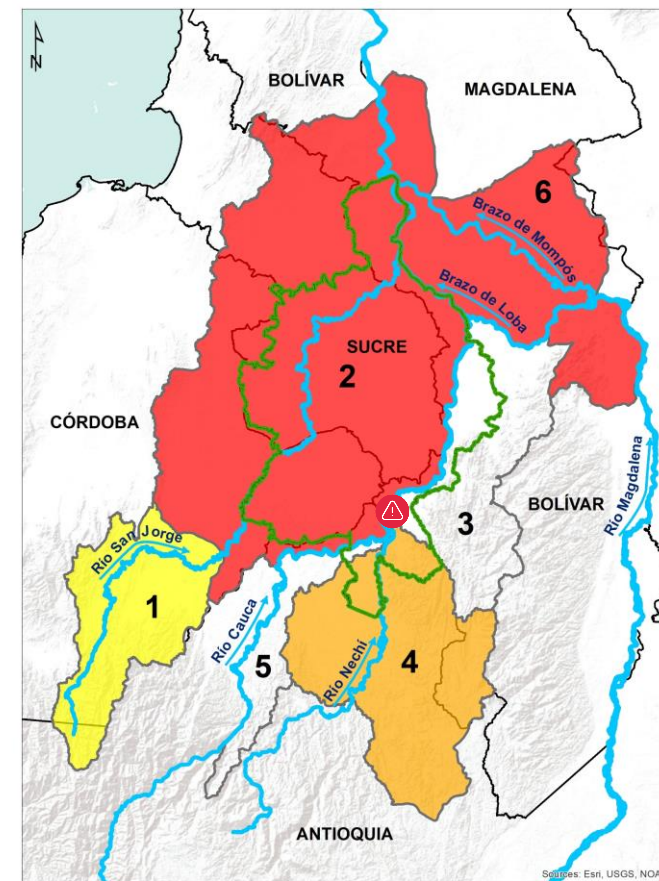


Descenso ligero en: *i)* el río Cauca entre Valdivia y Pinillos, *ii)* el río San Jorge en su cuenca baja, incluyendo el sistema de ciénagas y caños y *iv)* el Bajo Magdalena entre El Banco y Plato.



Recomendaciones

Atención a la probabilidad de crecientes en el Bajo Nechí, especialmente sobre sus aportantes en los municipios de Caucasia y El Bagre.



Alerta ROJA

PARA TOMAR ACCIÓN: 2) Bajo San Jorge y 6) Bajo Magdalena entre El Banco y Plato. **Alerta puntual** en el sector Caregato.



Alerta NARANJA

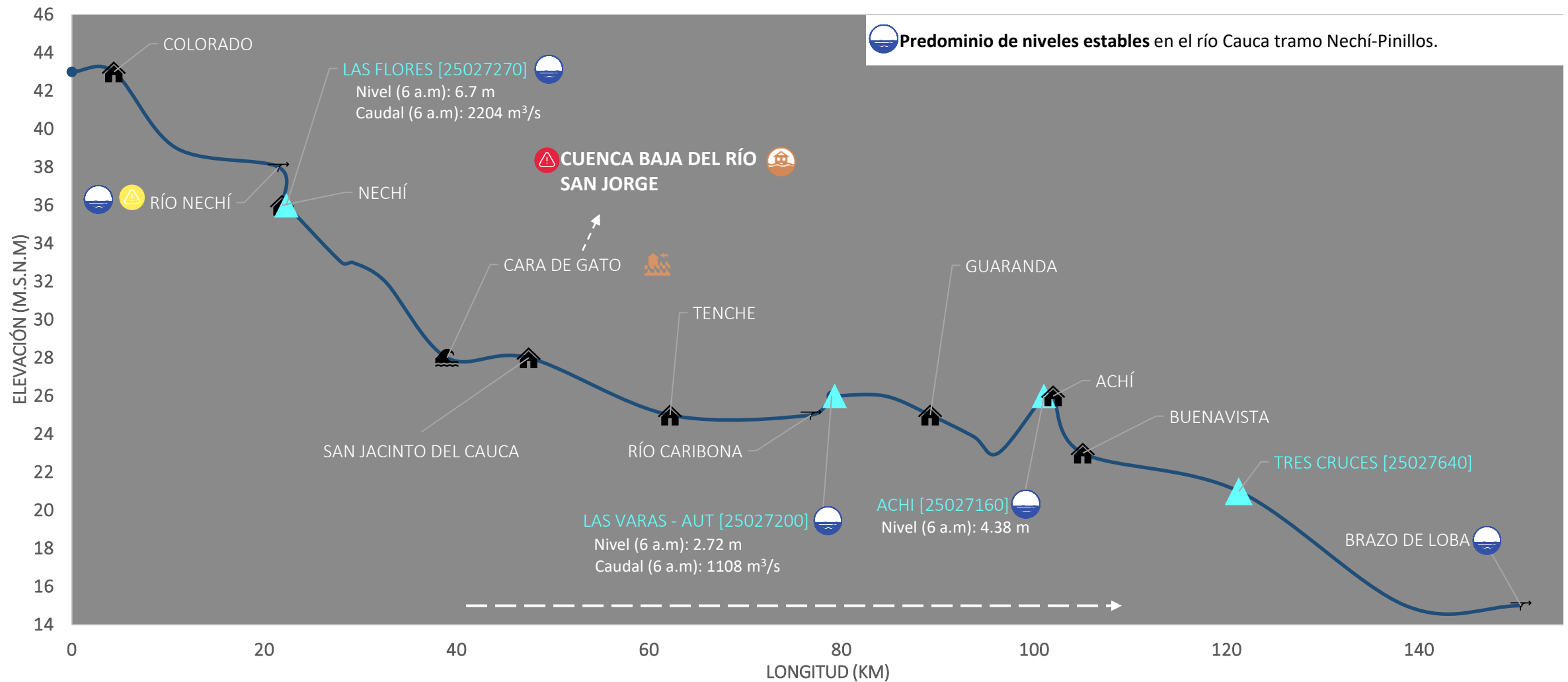
PARA PREPARARSE: 4) Bajo Nechí



Alerta AMARILLA

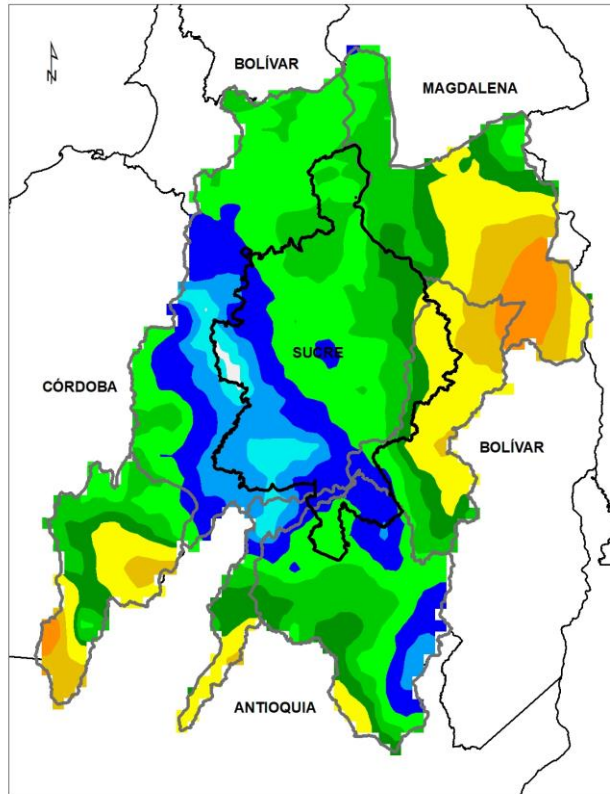
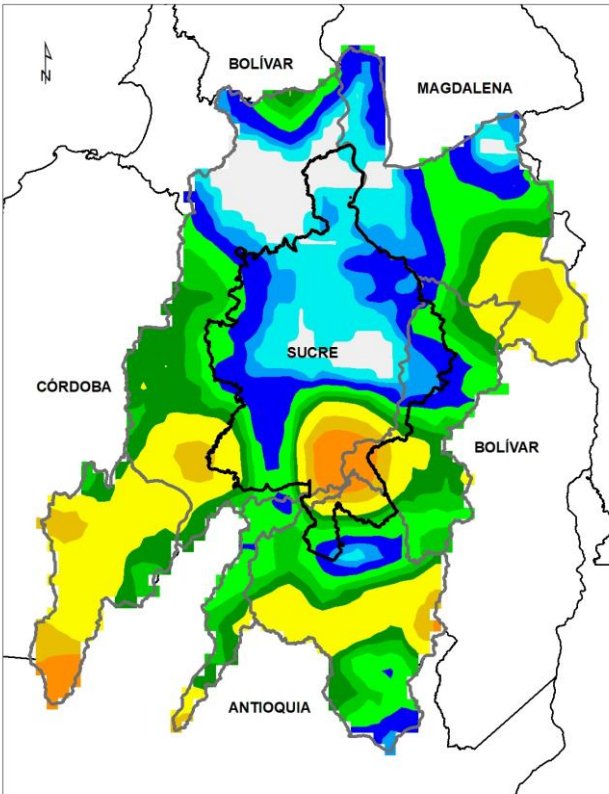
PARA INFORMARSE: 1) Alto San Jorge

III. Condiciones hidrológicas actuales en el río Cauca (tramo Nechí-Pinillos)



PUNTOS DE INTERÉS RÍO CAUCA (TRAMO NECHÍ-MAGANGUÉ)	ALERTAS HIDROLÓGICAS	CONDICIONES HIDROLÓGICAS	ZONAS DE EMERGENCIA
Estación hidrológica IDEAM	Alerta ROJA Para tomar acción	Niveles en ascenso	Inundación por desbordamiento
Población	Alerta NARANJA Para prepararse	Niveles en descenso	Inundación por rompimiento margen derecha
Rompedero	Alerta AMARILLA Para informarse	Niveles estables	Inundación por rompimiento margen izquierda (Mojana)
Confluencia	Condiciones NORMALES Sin alerta	Tránsito de creciente	

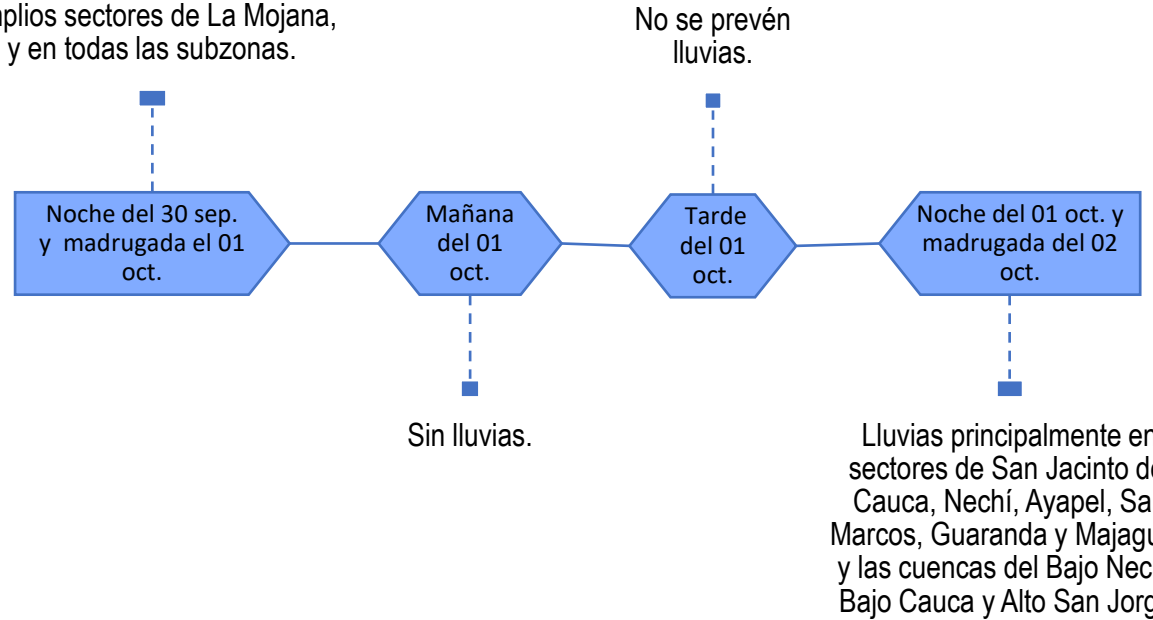
PRONÓSTICO PARA EL 30 DE SEPTIEMBRE Y 01 DE OCTUBRE



ACUMULADO DEL 30 DE SEP AL 01 DE OCT

ACUMULADO DEL 01 AL 02 DE OCTUBRE

Probabilidad de lluvias en amplios sectores de La Mojana, y en todas las subzonas.



**Equipo de trabajo Centro regional de Pronóstico
y Alertas Tempranas de LA MOJANA**

Elaborado por:
NATALIA MUÑOZ, Hidróloga
RAFAEL MUNDARAY, Meteorólogo

www.corpomojana.gov.co

Correo Electrónico:
corpomojana@corpomojana.gov.co
Cra. 21 # 21 A – 44 San Marcos - Sucre
Teléfono: (+575) 295 5347

YOLANDA GONZALEZ HERNÁNDEZ,

Directora General IDEAM.

MARTHA CECILIA CADENA,

Jefe Oficina del Servicio de Pronósticos y Alertas

www.ideam.gov.co

Correos electrónicos:

servicio@ideam.gov.co,

alertas@ideam.gov.co

Calle 25 d # 96b - 70, piso 3. Bogotá, D.C.

Teléfono: 307 5625 ext. 1334 - 1336.

LILIANA QUIROZ, Directora General de la Corporación para el Desarrollo Sostenible de La Mojana y el San Jorge-CORPOMOJANA.

RAQUEL GARAVITO, Gerente del Fondo Adaptación

JIMENA PUYANA, Gerente Nacional de Desarrollo Sostenible del PNUD